



وزارة التعليم العالي والبحث العلمي

بوابة الطلبة الأردنيين الدارسين في الخارج

دليل الاستخدام

## آلية التسجيل في بوابة الطلبة الأردنيين الدارسين في الخارج

قبل ان تبدأ:

- تأكد من أن يكون لديك بريد الكتروني فعال، حيث سيتم ارسال كلمة المرور عبر هذا البريد الإلكتروني، وسيكون وسيلة التواصل معك.
- تأكد من تحديث البيانات باستمرار وفقا للمتغيرات، سواء كانت على الوضع الدراسي أو البريد الإلكتروني أو العنوان.

أولاً: التسجيل في الموقع:

١. قم بالضغط على (انشاء حساب لأول مرة)

تسجيل الدخول

انشاء حساب لأول مرة

الرقم الوطني الأردني

تاريخ الميلاد / شهر / سنة

استمرار

هل نسيت كلمة المرور؟

أدخلت بريد الكتروني غير صحيح !!!

٢. أدخل الرقم الوطني الأردني.

٣. أدخل تاريخ الميلاد.

٤. إضغط على استمرار. وفي حال تطابق الرقم الوطني وتاريخ الميلاد سيتاح ادخال البريد الإلكتروني.

تسجيل الدخول

انشاء حساب لأول مرة

الرقم الوطني الأردني

تاريخ الميلاد / /

الاسم

البريد الإلكتروني

تأكيد البريد الإلكتروني

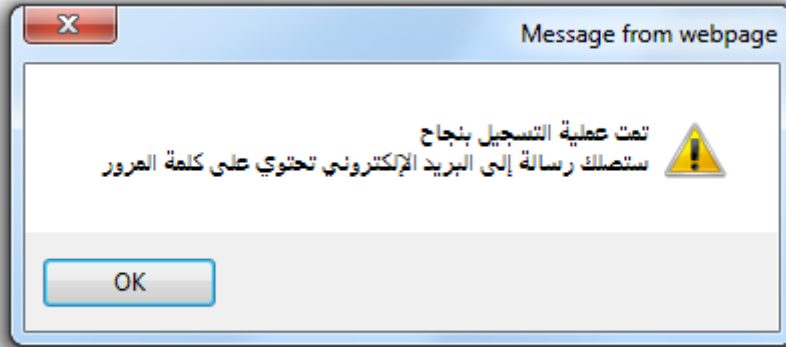
تسجيل

تفريغ الحقول

هل نسيت كلمة المرور؟

أدخلت بريد الكتروني غير صحيح !!!

٥. قم بإدخال البريد الإلكتروني الخاص بك (تأكد من ادخال البريد الإلكتروني بالشكل الصحيح)
٦. اضغط على تسجيل، وستظهر رسالة تفيد باكتمال عملية التسجيل.

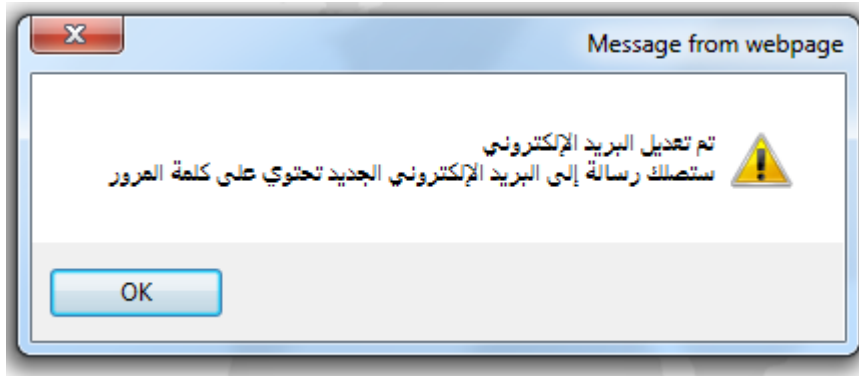


٧. قم بالتأكد من وجود رسالة في بريدك الإلكتروني بحيث يكون عنوان المرسل: (sa@mohe.gov.jo)،  
موضوع الرسالة: (بوابة الطلبة الأردنيين الدارسين في الخارج: معلومات التسجيل)،  
قد يستغرق وصول البريد الإلكتروني بعض الوقت تبعاً لنوعية البريد الإلكتروني الذي تستخدمه.

#### ملاحظات هامة:

- في حال لم تجد الرسالة في صندوق الوارد (inbox) قد تجدها في صندوق الرسائل المزعجة (spam, junk).
- في حال قمت بإدخال بريد إلكتروني خاطئ اتبع الخطوات التالية:
  ١. اضغط على (أدخلت بريد إلكتروني غير صحيح !!!)

٢. أدخل الرقم الوطني الأردني وتاريخ الميلاد.
٣. اضغط على استمرار. وفي حال تطابق الرقم الوطني وتاريخ الميلاد سيتاح إدخال البريد الإلكتروني الجديد.
٤. قم بإدخال البريد الإلكتروني الجديد (تأكد من ادخال البريد الإلكتروني بالشكل الصحيح)
٥. اضغط على تعديل، وستظهر رسالة تفيد باكتمال عملية التعديل.



- في حال فقدان كلمة المرور، اتبع الخطوات التالية:  
1. اضغط على (هل نسيت كلمة المرور؟)

تسجيل الدخول

انشاء حساب لأول مرة

هل نسيت كلمة المرور؟

الرقم الوطني الأردني

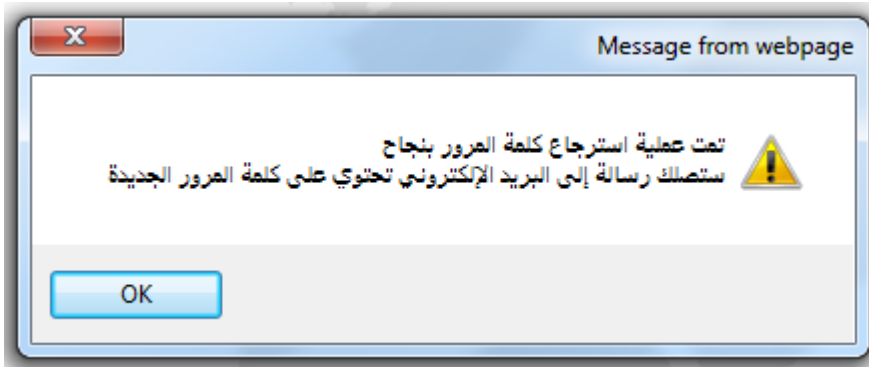
البريد الإلكتروني

اكتب ما تراه في الصورة

استرجاع كلمة المرور

أدخلت بريد الكتروني غير صحيح !!!

2. أدخل الرقم الوطني الأردني والبريد الإلكتروني.
3. اضغط على استرجاع كلمة المرور. وستظهر رسالة تفيد باكمال العملية.



- في حال لم تصلك الرسالة لأي سبب من الأسباب، لا تتردد بالتواصل معنا عبر البريد الإلكتروني (sa@mohe.gov.jo) وسيتم الاجابة على استفساراتك وملاحظاتك.

ثانياً: الدخول الى الموقع وتعبئة النموذج:

١. قم بادخال الرقم الوطني وكلمة المرور والرمز الذي يظهر، ثم اضغط على دخول.

### تسجيل الدخول

الرقم الوطني الأردني

كلمة المرور

اكتب ما تراه في الصورة

دخول

انشاء حساب لأول مرة

هل نسيت كلمة المرور؟

أدخلت بريد الكتروني غير صحيح !!!

٢. عند الدخول الى النموذج قم بما يلي:

- تأكد من صحة البريد الإلكتروني، وقم بتعديله إذا لزم الأمر.
- قم بتعديل كلمة المرور كما يلي:
  - قم بالضغط على تعديل كلمة المرور.

### تعديل كلمة المرور | خروج

كلمة المرور الحالية

كلمة المرور الجديدة

تأكيد كلمة المرور الجديدة

تعديل

طول كلمة المرور من 6 - 12 حرف، ويجب أن تحتوي على الأقل على أحد الرموز الخاصة (!&%\$#@)

- أدخل كلمة المرور الحالية.
- أدخل كلمة المرور الجديدة واضغط على تعديل.
- يرجى التقيد بطول كلمة المرور ، واحتوائها على احد الرموز الخاصة المذكورة في الصورة أعلاه.

### ٣. قم بادخال البيانات في النموذج.

- تأكد من ادخال جميع البيانات المطلوبة بدقة.

تعدیل كلمة المرور | خروج

ملاحظة هامة: يمكنك الدخول على هذه الصفحة وتعديل البيانات وفقا للمتغيرات، سواء كانت على الوضع الدراسي أو البريد الإلكتروني أو العنوان.

**البيانات الشخصية**

الاسم

الرقم الوطني الأردني

البريد الإلكتروني

الجنس  ذكر  انثى

**بيانات الدراسة**

بلد الدراسة

إذا لم يظهر اسم الجامعة ضمن قائمة الجامعات قم باختيار الجامعة غير موجودة في القائمة

الجامعة

اسم التخصص

إذا لم يظهر رمز للتخصص في الخانة أدناه فهذا يعني ان التخصص غير موجود في القائمة وسيتم إضافته لاحقا

رمز التخصص

سنة الالتحاق بالجامعة

الدرجة العلمية

المستوى الدراسي

جهة الانفاق  موفد على نفقة وزارة التعليم العالي والبحث العلمي  موفد من جهة أخرى  نفقة خاصة

**العنوان في بلد الدراسة**

المدينة

رقم الهاتف

**العنوان في الأردن**

المدينة

رقم الهاتف

أتعهد بأن جميع البيانات والمعلومات المقدمة متني صحيحة، وأتحمل المسؤولية القانونية الكاملة إذا ثبت خلاف ذلك.

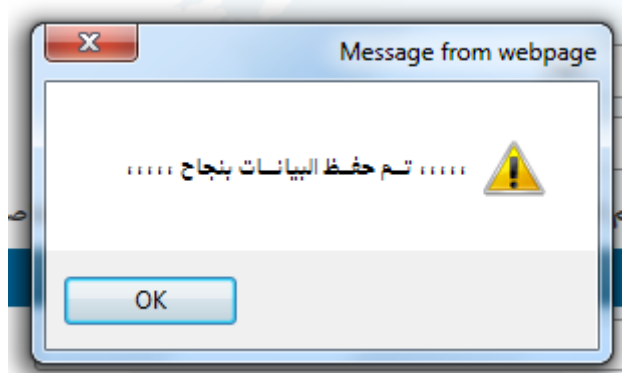
ملاحظة هامة: لن تتمكن من حفظ البيانات قبل الضغط على التعهد.

حفظ البيانات

- قم بالضغط على التعهد اسفل الشاشة حتى تتمكن من حفظ البيانات.

- قم بالضغط على حفظ البيانات.

○ في حال عدم ظهور رسالة تفيد بحفظ البيانات كما في الصورة التالية:



فهذا يعني بأن إحدى الخانات المطلوبة غير مدخلة ويمكنك معرفتها من خلال وجود اشارة

النجمة (\*) على يسار الخانة.

- بعد اتمام العملية قم بالضغط على (خروج) من أعلى الصفحة.

- تأكد من تحديث البيانات باستمرار وفقا للمتغيرات، سواء كانت على الوضع الدراسي أو البريد الإلكتروني أو العنوان.